



## 目录

---

### 1. 说明

### 2. 效能测试工具及测试结果

#### 2.1 测试平台

#### 2.2 测试标的物及所使用的 mini PCI Express SSD

#### 2.3 安装硬件

#### 2.4 BIOS & Windows 7 OS 环境设定

#### 2.5 CrystalDiskMark 3.0.1 x64 效能测试

#### 2.6 AS SSD Benchmark 1.6 效能测试

#### 2.7 HD Tune pro 4.61 效能测试

#### 2.8 ATTO Disk BenchMark 效能测试

### 3. 老化工具及测试结果

#### 3.1 BurnInTest v7.0 Pro 老化测试

### 4. 后记

## 1. 说明

---

CB943FA,FB,FC/ST943FD 系列转接卡, 提供 Mini PCI Express 连接器,可将 Mini PCI-Express (PATA) SSD 转换成 SATA 7+15pin 标准接口. 内建 JMicron 330B 主控芯片,实现 IDE 信号对 SATA 信号正确转换.

- 效能与烧机老化测试

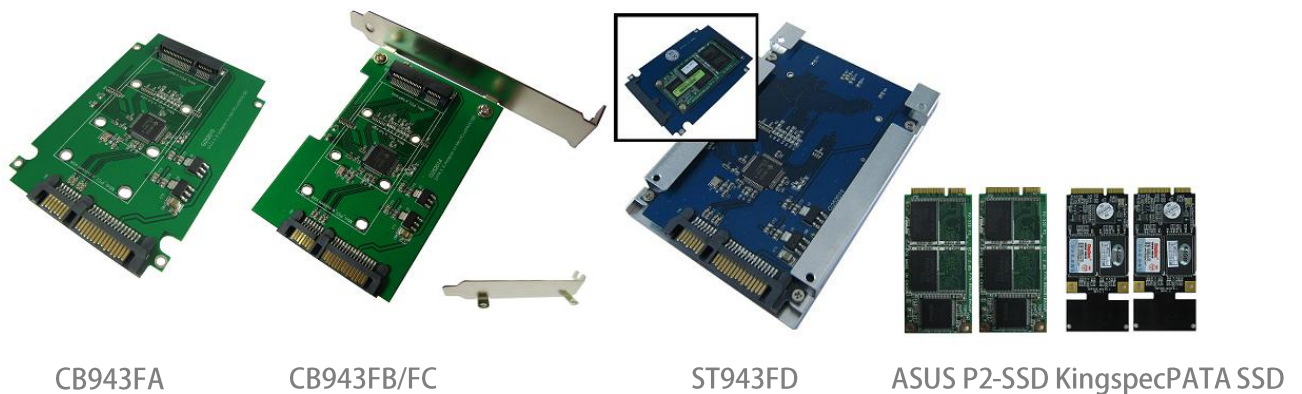
## 2. 效能测试工具及测试结果

---

### 2.1 测试平台

主板：[GIGABYTE GA-X58A-UD3R](#)  
CPU：[Intel i7-930](#), 2.8MHz/ 8G Cache/ 4.8GT  
内存：[Kingston KVR1333D3N9/2G](#), 1333MHz,2G Byte DIMM\*2  
电源供应器：[TC START W500](#), [500W ATX](#),12V V2.2 Power Supplier  
显示适配器：[Asus NVIDIA](#), Geforce 210  
操作系统：[Microsoft Windows 7 64bit OS](#)

### 2.2 测试标的物 943Fx 系列转接卡及所使用的 mini PCI-E SSD(PATA)



### 2.3 安装硬件

将 KingSpec 64GB SSD([KSM-PMP.16-064MS](#))或 ASUS 32GB([P2-SSD PS](#)),插入 943Fx 系列转接卡 Mini PCI-e 连接器, 然后利用铜柱,螺丝及螺帽固定 SSD(请参考安装需知). 将转接卡连接到 [GA-X58A-UD3R](#) 主板 SATA II Port.

### 2.4 BIOS & WIN 7 OS 环境设定

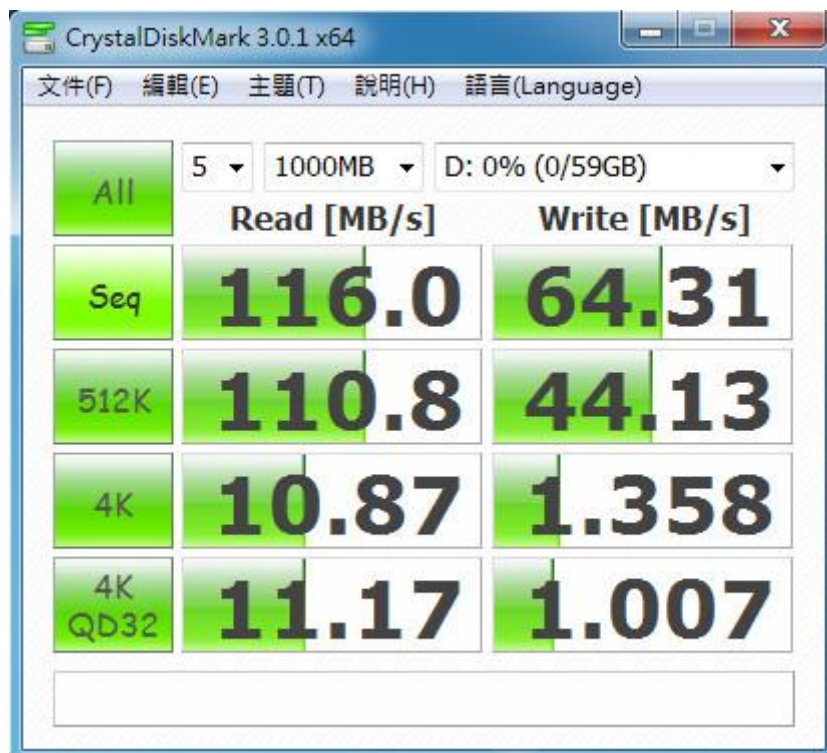
2.4.1进入 BIOS(Basic Input /Output Setup)—改变 IDE 模式到 [AHCI 模式](#)

2.4.2WIN 7 格式化成 [NTFS 模式](#), 储存装置没有安装任何程序

## 2.5 CrystalDiskMark 3.0.1 x64 效能测试

※Benchmark (Sequential Read & Write /使用默认值 block size = 1MB)

2.5.1使用 KingSpec 64GB/ **KSM-PMP.16-064MS** 模式效能表现如下:



2.5.2 使用 ASUS 32GB/ **P2-SSD PS** 模式效能表现如下:



## 2.6 AS SSD Benchmark 1.6 效能测试

※Benchmark (Read & Write by MB/s, 使用默认值 block size = 16MB)

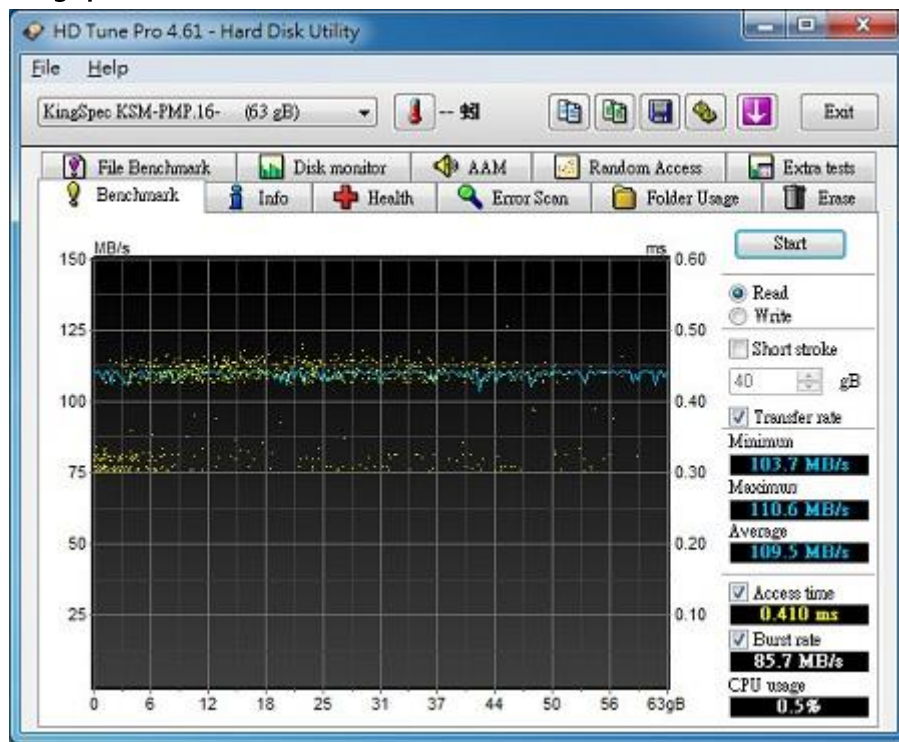
2.6.1使用 KingSpec 64GB/ KSM-PMP.16-064MS 模式效能表现如下:



## 2.7 HD Tune pro 4.61 效能测试

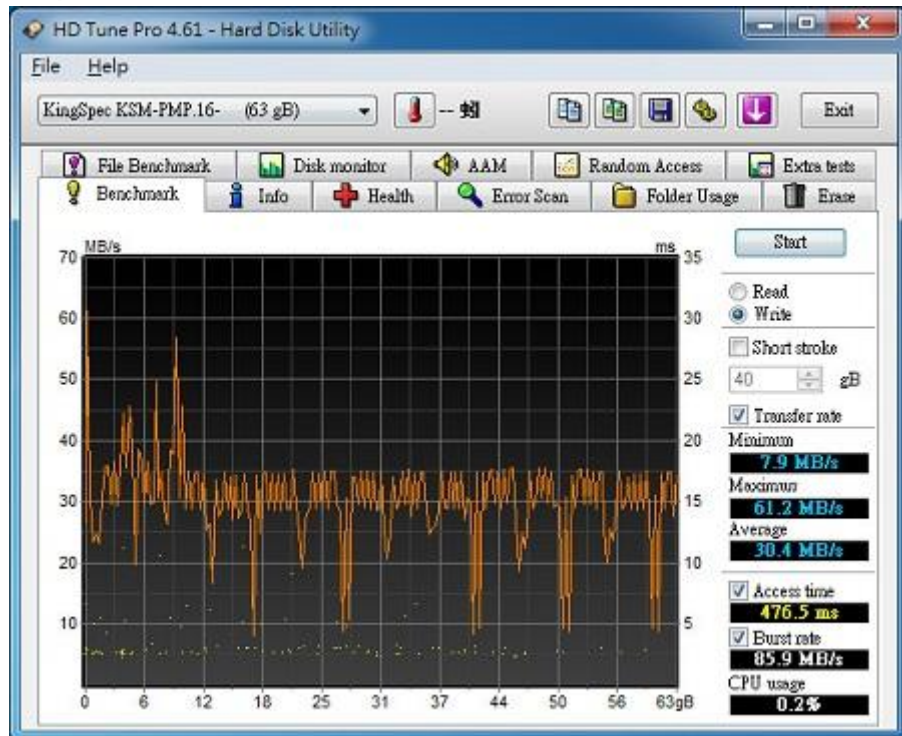
※Benchmark (Sequential Read / Write 使用默认值 block size= 64KB)

2.7.1使用 KingSpec 64GB/ KSM-PMP.16-064MS 模式效能表现如下:

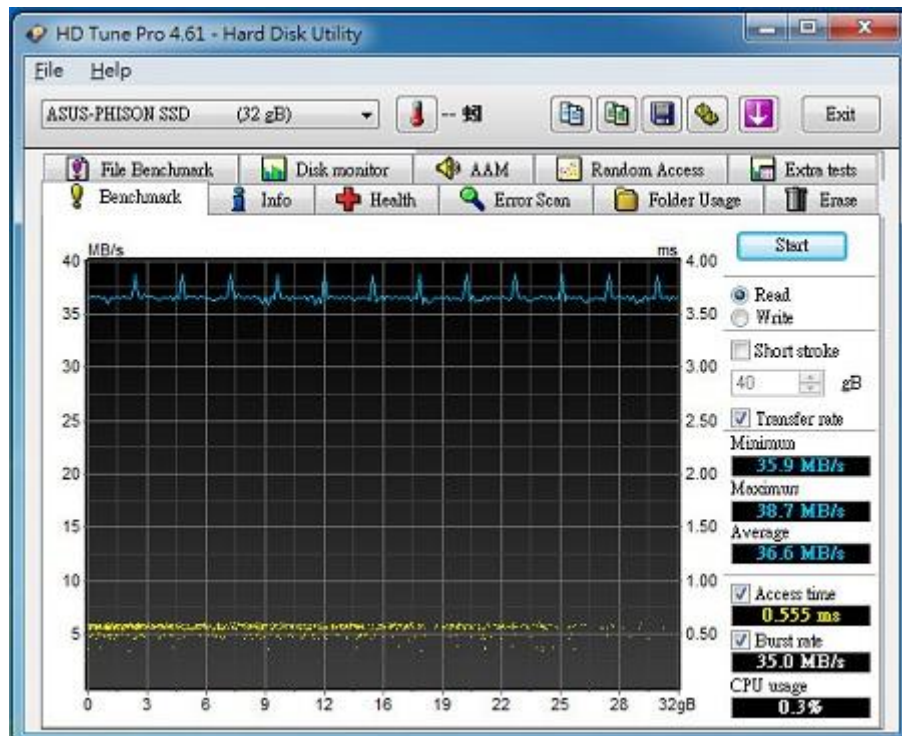




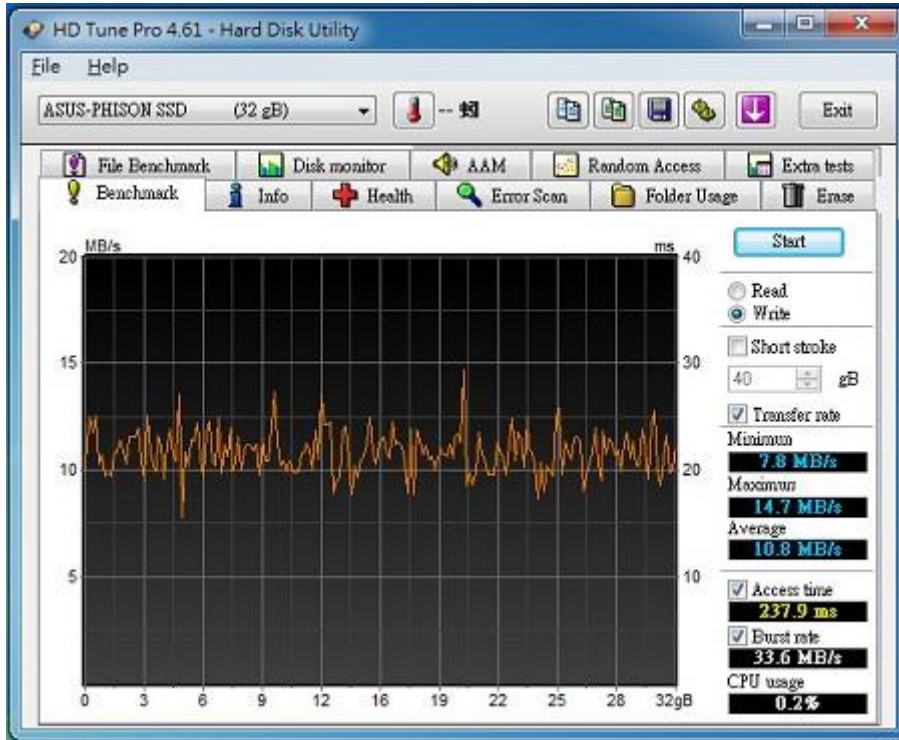
2.7.2使用 KingSpec 64GB/**KSM-PMP.16-064MS** 模式效能表现如下:



2.7.3使用 ASUS 32GB/**P2-SSD PS** 模式效能表现如下:

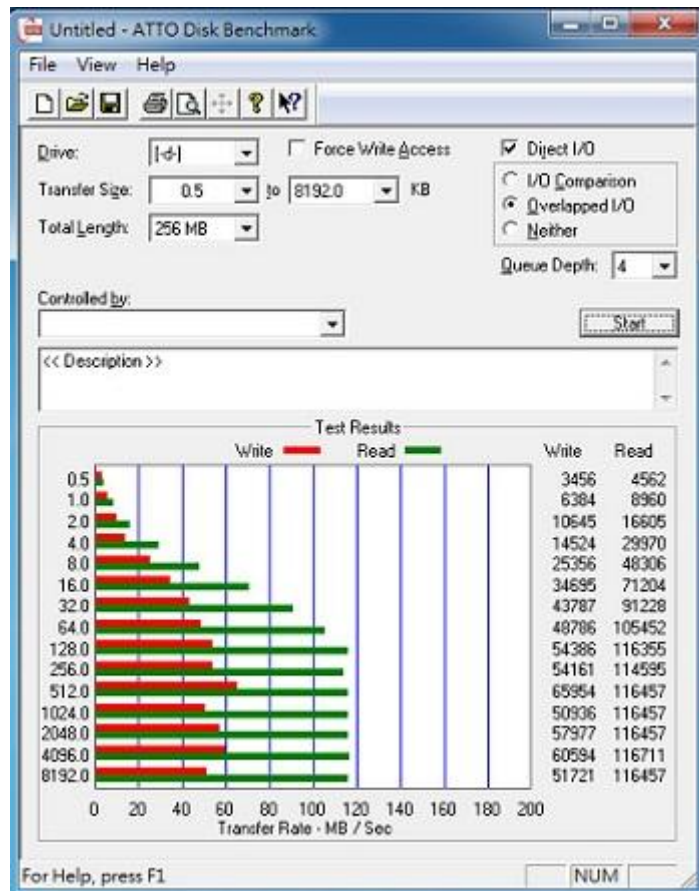


## 2.7.4 使用 ASUS 32GB/ P2-SSD PS 模式效能表现如下:



## 2.8 ATTO Disk BenchMark 效能测试

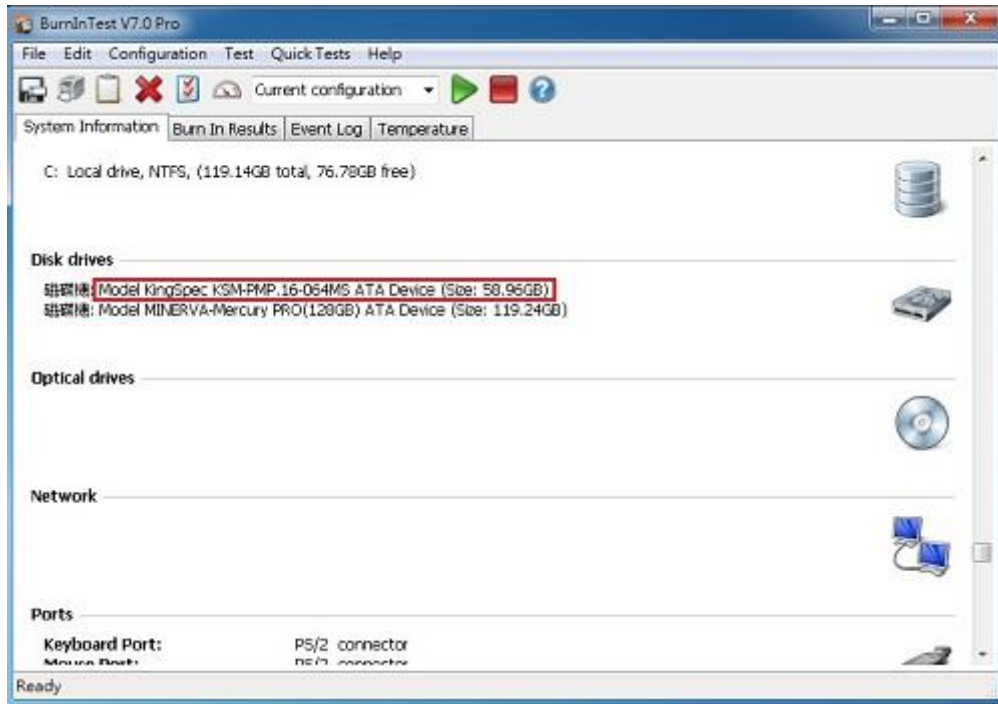
### 2.8.1使用 KingSpec 64GB/ KSM-PMP.16-064MS 模式效能表现如下:



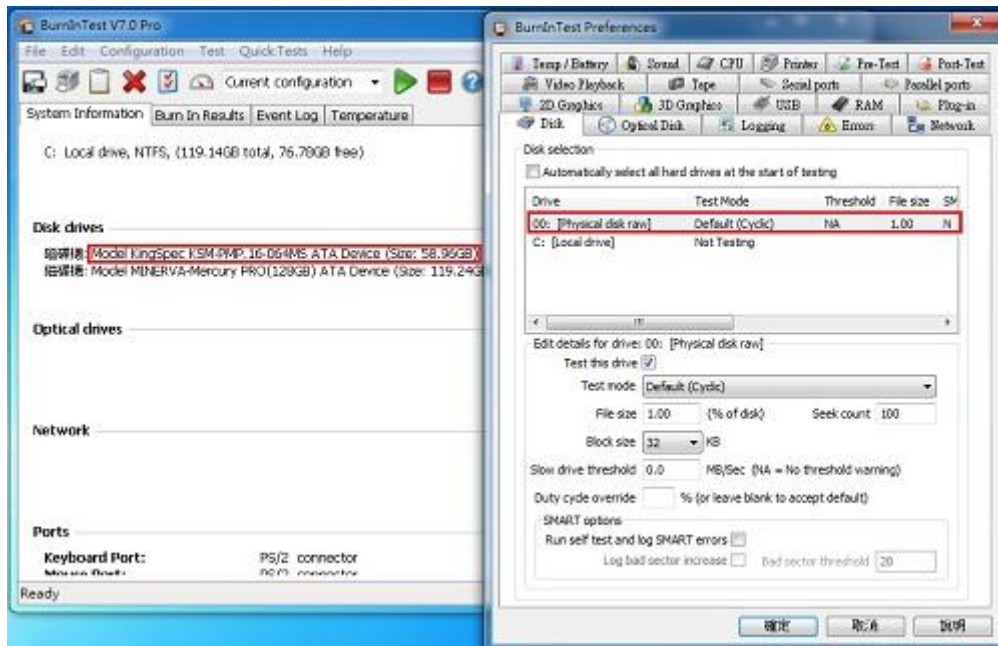
### 3. 老化工具及测试结果

#### 3.1 BurnInTest v7.0 Pro 老化烧机测试

3.1.1 系统信息如下:



3.1.2 使用 BurnInTest v7.0 Pro 软件测试老化- 磁盘测试模式(十种方式循环测试)



### 3.1.3使用 BurnInTest v7.0 Pro 软件测试老化-时间是 24 小时



## 4. 后记

- 4.1 Mini PCI-E SSD 是 PATA 接口(IDE), 目前支持读写效能,最高为 133MB.
- 4.2 943Fx 系列转接卡读写效能高低,是由 Mini PCI-e SSD 决定.